



6 Setup / Configuración

AHM3 can automatic identification module type, Don't need to setup.

El modulo no necesita ser configurado. El equipo AHM3 lo identifica automáticamente.

7 Technical specifications / Especificaciones técnicas

maximum values <i>Valores maximos</i>	0-24mA
Accuracy / Precisión	0.5%



DM2 module

Módulo DM2

(2 Analog Inputs: 0~20mA)

(2 Entradas Analógicas: 0 .. 20 mA)

User manual

Manual de Usuario

VER: V15A



S. A. DE CONSTRUCCIONES INDUSTRIALES (SACI)
15, Aragoneses St 28108 Alcobendas, Madrid Spain
Tel.: +34 91 519 02 45 Fax.: +34 91 416 96 46
www.saci.es e-mail : saci@saci.es



1 Safety Precautions / Precauciones de Seguridad

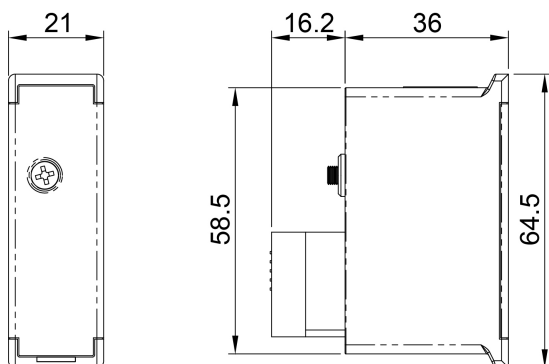
The manufacturer shall not be held responsible for failure to comply with the instructions in this manual.

The equipment must be installed and serviced only by qualified personnel.

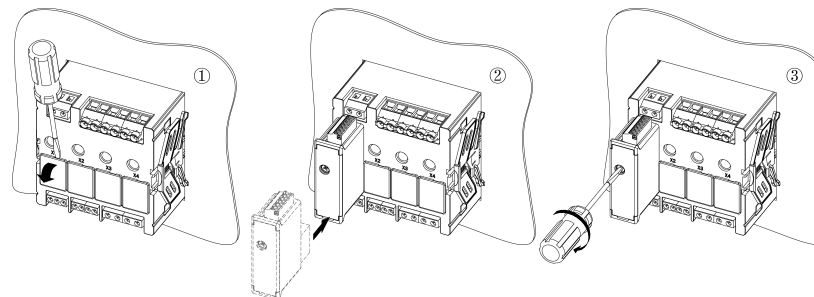
El fabricante no se hace responsable de los fallos originados en los módulos si no se cumplen las instrucciones de éste manual.

El equipo debe ser instalado y puesto en marcha por personal cualificado.

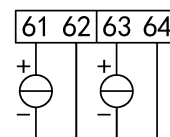
2 Dimensions / Dimensiones



3 Installation / Instalación



4 wiring / Conexionado



5 Display

Module X1		7.2
Analog Inputs DM2		
No.	Value	
01	07.60 mA	
02	18.20 mA	

Left picture shows 2 measured value of analogue input.

La imagen muestra dos lecturas de las entradas analógicas.

No.1: 7.60mA;

No.2: 18.20mA.